

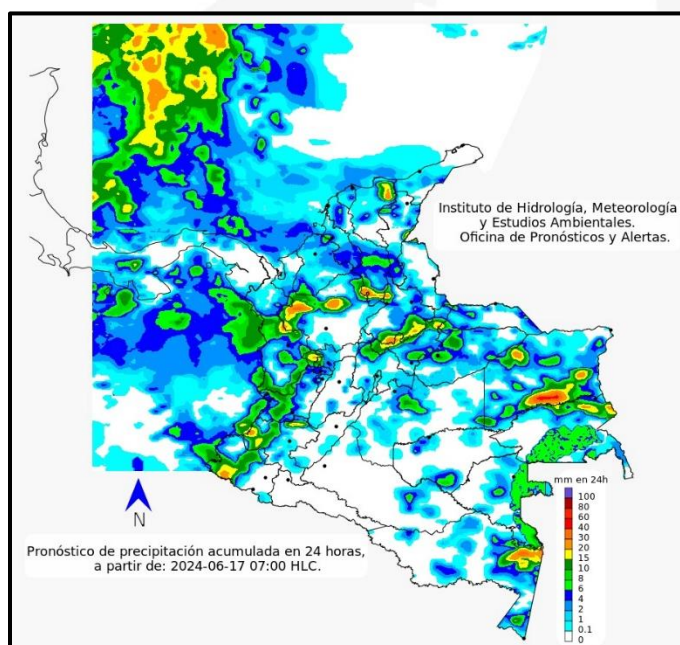
**El Instituto de Hidrología, Meteorología y Estudios Ambientales – Ideam, informa al Sistema Nacional de Gestión del Riesgo de Desastres (SNGRD) y al Sistema Nacional Ambiental (SINA)**

## **PRONÓSTICO DEL TIEMPO PARA LA SEMANA DEL 17 AL 21 DE JUNIO**

- Se advierte aumento de la nubosidad y de las lluvias desde el día miércoles; esto como consecuencia del tránsito de la onda tropical #9, que puede afectar principalmente la región Caribe, y su área marítima, la Orinoquía y algunas zonas de las regiones Andina y Amazonia.
- Para Bogotá, se prevé nubosidad variada con predominio de tiempo seco en las horas de la mañana, y probabilidad de lluvias para las tardes y noches, se pronostica que, el día martes puede llegar a ser el más lluvioso de la semana.

### **Lunes 17 de junio de 2024**

Se esperan condiciones secas en horas de la mañana en gran parte del país, mientras que, para la tarde y noche, se prevé mayor nubosidad y lluvias en amplios sectores de la región Pacífica, así como, en zonas puntuales de la Caribe, Andina, Orinoquía y Amazonia. Para la región Caribe, se esperan cielos entre parcial y mayormente cubiertos con lluvias en los departamentos de: Magdalena, Cesar y Bolívar. El Pacífico, incluyendo su área oceánica, reportará nubosidad variada con lluvias en amplios sectores. Para los departamentos andinos no se descartan lluvias en zonas de Antioquia, Santander, Boyacá, Cundinamarca, Caldas, Risaralda y Quindío. Hacia el oriente del país, en la Orinoquía, habrá cielos entre parcial y mayormente nublados, con algunas lluvias en sectores de Arauca, Casanare, Vichada y Meta. Mientras que, en la región Amazonia, se esperan lluvias ligeras a moderadas, en zonas de Guainía, Vaupés y Amazonas (figura 1).



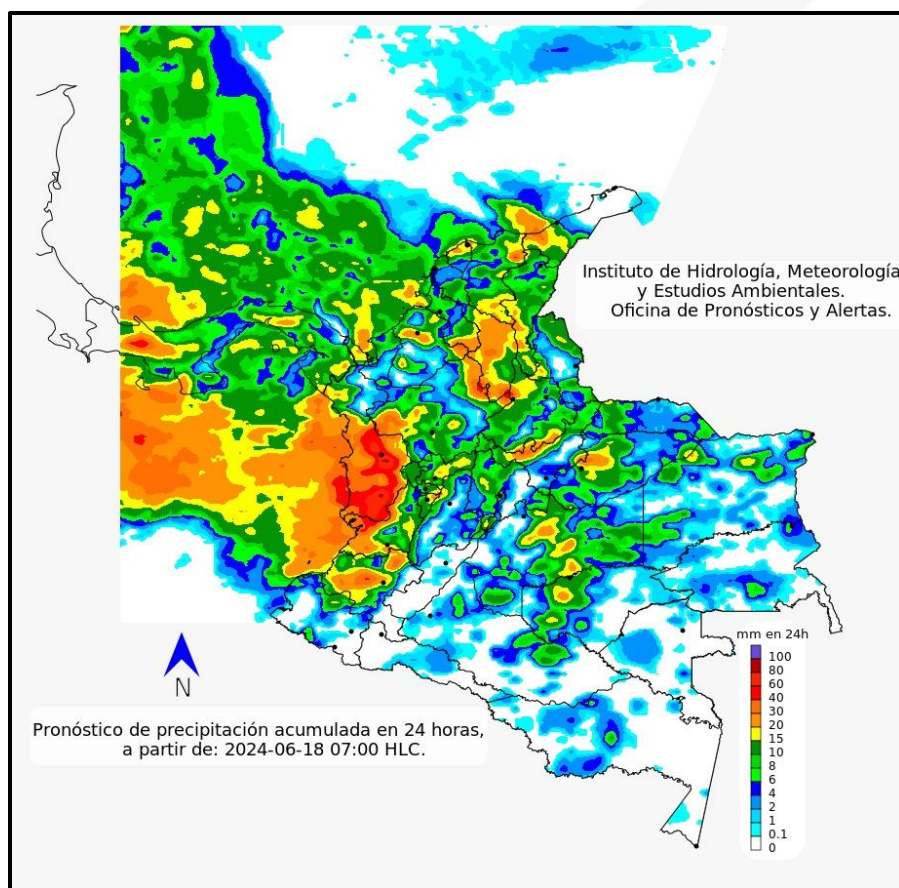
**Figura 1. Pronóstico de precipitación acumulada en 24 horas, para el lunes 17 de junio de 2024. Fuente: Ideam.**

**Nota:** La escala de colores hace referencia a los milímetros de precipitación que se pronostica que caerán de forma acumulada en un periodo de 24 horas.

**El Instituto de Hidrología, Meteorología y Estudios Ambientales – Ideam, informa al Sistema Nacional de Gestión del Riesgo de Desastres (SNGRD) y al Sistema Nacional Ambiental (SINA)**

**Martes 18 de junio de 2024**

Para el día martes, se pronostica abundante nubosidad acompañada de lluvias con descargas eléctricas, en la región Pacífica incluida su área oceánica, así como en algunos sectores de las regiones Caribe, Andina y Orinoquía. Hacia el norte del país, se prevén cielos mayormente cubiertos con lluvias en amplios sectores, las más intensas en los departamentos de: La Guajira, Magdalena, Cesar y Bolívar. El Pacífico incluyendo su área oceánica, podrá reportar cielos cubiertos con lluvias moderadas a fuertes. Para la región Andina se estiman lluvias en zonas de Antioquia, Santander, Norte de Santander, Boyacá, Cundinamarca y Eje Cafetero. En la región Orinoquía, habrá cielos entre parcial y mayormente nublados, con lluvias en sectores de Arauca, Casanare, Vichada y Meta. Mientras que, en la región Amazonia, se esperan lluvias ligeras a moderadas, en zonas de Guainía, Guaviare y Caquetá. En las islas de San Andrés, Providencia y Santa Catalina, se estima cielo entre parcial y mayormente nublado, con probabilidad de lluvias (figura 2).



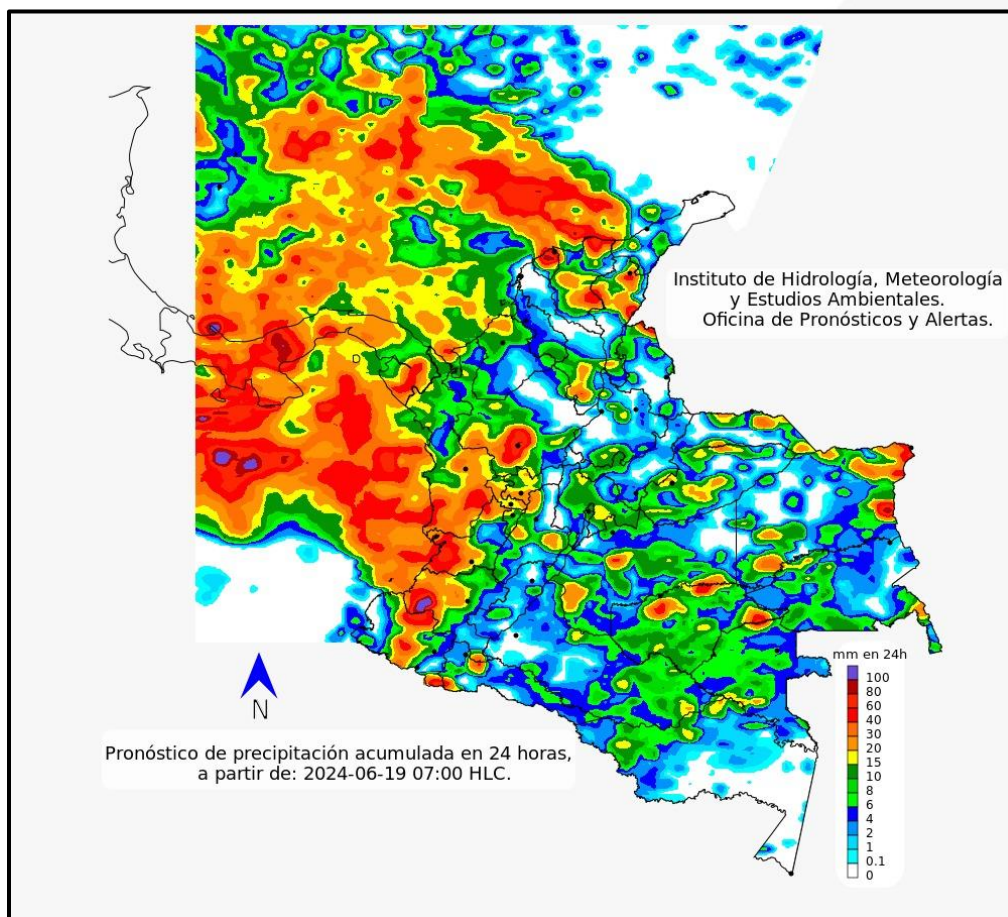
**Figura 2. Pronóstico de precipitación acumulada en 24 horas, para el martes 18 de junio de 2024. Fuente Ideam.**

**Nota:** La escala de colores hace referencia a los milímetros de precipitación que se pronostica que caerán de forma acumulada en un periodo de 24 horas.

**El Instituto de Hidrología, Meteorología y Estudios Ambientales – Ideam, informa al Sistema Nacional de Gestión del Riesgo de Desastres (SNGRD) y al Sistema Nacional Ambiental (SINA)**

**Miércoles 19 de junio de 2024**

Se prevé un aumento importante de la nubosidad y de la intensidad de las lluvias, especialmente en las regiones Pacífica y Caribe, incluidas sus áreas oceánicas y marítimas respectivamente, así como en sectores de las regiones Orinoquía, Andina y Amazonia. Las lluvias de mayor intensidad y acompañadas de actividad eléctrica, se esperan en horas de la tarde y noche en los departamentos de: Magdalena, Cesar, Atlántico, Córdoba, Bolívar, Chocó, Valle del Cauca, Cauca, Nariño, Antioquia, Cundinamarca, Caldas, Risaralda, Quindío, Tolima, Arauca, Casanare, Meta, Vichada, Guainía, Vaupés, Guaviare, Caquetá y Amazonas. Para San Andrés, Providencia y Santa Catalina, se advierte cielo entre parcial y mayormente nublado con probabilidad de lluvias a lo largo del día (figura 3).



**Figura 3. Pronóstico de precipitación acumulada en 24 horas, para el miércoles 19 de junio de 2024. Fuente Ideam.**

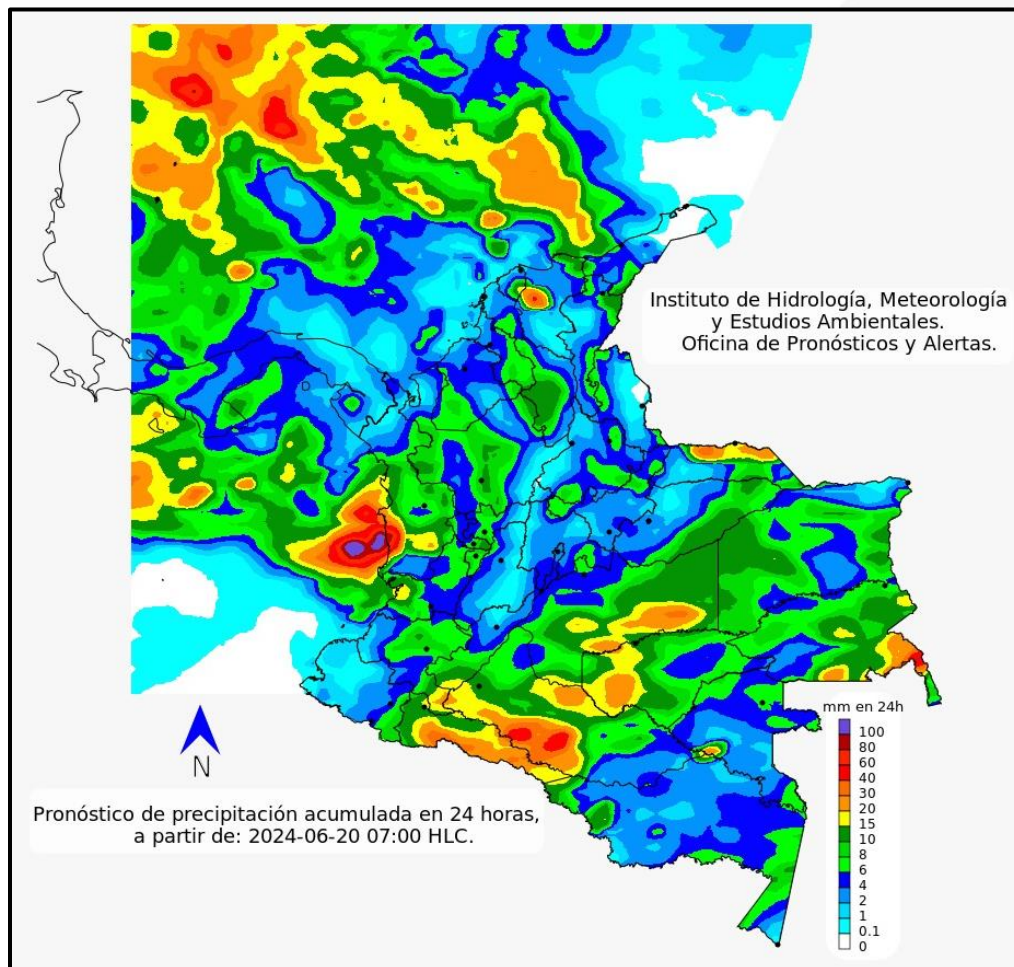
**Nota:** La escala de colores hace referencia a los milímetros de precipitación que se pronostica que caerán de forma acumulada en un periodo de 24 horas.



**El Instituto de Hidrología, Meteorología y Estudios Ambientales – Ideam, informa al Sistema Nacional de Gestión del Riesgo de Desastres (SNGRD) y al Sistema Nacional Ambiental (SINA)**

**jueves 20 de junio 2024**

El cuarto día de la semana laboral, persistirán lluvias con descargas eléctricas en zonas de las regiones Orinoquia y Amazonia, así como en sectores puntuales de la Caribe y Pacífica. Las lluvias de mayor intensidad, acompañadas por actividad eléctrica, se prevén en sectores de los departamentos de: Magdalena, Atlántico, Chocó, Valle del Cauca, Arauca, Casanare, Vichada, Meta, Caquetá, Guainía, Guaviare, Putumayo, Vaupés y Amazonas. Las lluvias menos intensas, se esperan en sectores de: La Guajira, Cesar, Bolívar, Santander, Norte de Santander, Cundinamarca, Boyacá, Caldas, Risaralda, Quindío, Tolima y Huila. Para las islas de San Andrés, Providencia y Santa Catalina, se estima nubosidad variada con lluvias de ligeras a moderadas (figura 4).



**Figura 4. Pronóstico de precipitación acumulada en 24 horas, para el día jueves 20 de junio de 2024. Fuente Ideam.**

**Nota:** La escala de colores hace referencia a los milímetros de precipitación que se pronostica que caerán de forma acumulada en un periodo de 24 horas.

**El Instituto de Hidrología, Meteorología y Estudios Ambientales – Ideam, informa al Sistema Nacional de Gestión del Riesgo de Desastres (SNGRD) y al Sistema Nacional Ambiental (SINA)**

**Viernes 21 de junio 2024**

Para el quinto día de la semana laboral, se prevén lluvias en amplias zonas de las regiones Orinoquia y Amazonia, así como en sectores puntuales de la Caribe y Andina. Las lluvias de mayor intensidad, se prevén en sectores de los departamentos de: La Guajira, Magdalena, Atlántico, Cesar, Bolívar, Cauca, Nariño, Antioquia, Santander, Norte de Santander, Cundinamarca, Boyacá, Caldas, Risaralda, Quindío, Tolima, Huila, Arauca, Casanare, Vichada, Meta, Caquetá, Guainía, Guaviare, Putumayo, Vaupés y Amazonas. Para las islas de San Andrés, Providencia y Santa Catalina, se estima nubosidad variada con lluvias de variada intensidad.

**Importante:** el pronóstico del tiempo en este documento muestra la condición de mayor probabilidad, y puede variar dependiendo de la dinámica atmosférica en el país. Para más información sobre el pronóstico del tiempo y las alertas hidrometeorológicas vigentes les invitamos a consultar el siguiente enlace: <http://www.pronosticosyalertas.gov.co/boletines-e-informes-tecnicos>

**SUGERENCIAS PARA LA COMUNIDAD ANTE LAS ALERTAS POR DESLIZAMIENTOS**

- Importante estar atentos al estado de las vías, principalmente en áreas de los departamentos con alerta roja donde la amenaza es alta a causa de la orografía. Así mismo, se aconseja realizar recorridos preferiblemente en el día e identificar las áreas con amenazas por deslizamientos o derrumbes.
- Se sugiere a la comunidad un monitoreo permanente en días muy lluviosos y buscar refugio en zonas seguras.
- Si el deslizamiento es en una carretera, es necesario informar a las autoridades y conductores para ponerles en alerta.
- También es importante evitar el tránsito en zonas de alta pendiente. Conforme a lo anterior, les invitamos a consultar la información disponible en las herramientas interactivas como: **VI@JERO SEGURO, #767, X @numeral767** y la página web <https://www.invias.gov.co/> para conocer cómo se están comportando los diferentes corredores del país.

**ANTE LA POSIBILIDAD DE TORMENTAS ELÉCTRICAS, VIENTOS FUERTES O VENDAVALES**

- Buscar un refugio seguro.
- No exponerse en zonas abiertas, debajo de árboles y estructuras metálicas altas, ya que podrían ser objeto de descargas.
- Evitar actividades deportivas en áreas abiertas en el momento de una tempestad.
- Asegurar y revisar el estado de los tejados, y de estructuras elevadas que puedan colapsar en un momento dado, por encima de lo normal, a causa de vientos fuertes.
- Adelantar labores de limpieza de techos, canales bajantes y sumideros.

**El Instituto de Hidrología, Meteorología y Estudios Ambientales – Ideam, informa al Sistema Nacional de Gestión del Riesgo de Desastres (SNGRD) y al Sistema Nacional Ambiental (SINA)**

**SUGERENCIAS PARA LA COMUNIDAD ANTE LAS ALERTAS POR  
INCENDIOS DE LA COBERTURA VEGETAL**

- A la comunidad en general, a turistas y caminantes, apagar debidamente las fogatas y no dejar residuos tipo vidrio, envases químicos, material combustible que sirvan como elementos concentradores de la radiación solar e igualmente reportar a las autoridades en caso de ocurrencia de incendios.
- A los Consejos Departamentales y Municipales, las autoridades ambientales regionales y locales, mantener activos los planes de prevención y atención de incendios con el fin de evitar la ocurrencia y propagación de estos especialmente en áreas de reserva forestal y del Sistema Nacional de Parques Nacionales Naturales.
- A los sistemas regionales y locales de bomberos disponer de los elementos necesarios para la atención oportuna de eventos de incendio de la cobertura vegetal.

El Ideam continuará monitoreando las condiciones atmosféricas y recomienda a las entidades del Sistema Nacional para la Gestión del Riesgo de Desastres y al Sistema Nacional Ambiental, estar atentos a la información que emita el Instituto, con el fin de activar en caso de ser necesario los planes de contingencia.